

УТВЕРЖДАЮ:
Председатель комитета Ивановской области
по лесному хозяйству

должность

М.Ю. Яковлев

фамилия, имя и отчество (при наличии)

дата

Акт

лесопатологического обследования № 870-2022

лесных насаждений ОГКУ "Ивановское лесничество" (лесничество, лесопарк)

Ивановская область (субъект Российской Федерации)

Способ лесопатологического обследования:

1. Визуальный

2. Инструментальный

Место проведения

Участковое лесничество	Урочище (дача)	Квартал	Выдел	Площадь выдела, га	Лесопатологический выдел	Площадь лесопатологического выдела, га
Кохомское		32	3	7,8		

Лесопатологическое обследование проведено на площади 7,80 га

Кадастровый номер участка:

_____ для участков, предоставленных в постоянное (бессрочное пользование, аренду)

Документ о праве пользования:

_____ (тип документа о праве пользования, дата, номер, вид разрешенного использования лесов)

2.4.3. Поражено болезнями:

Болезнь / возбудитель	Порода	Встречаемость (% от запаса насаждения)	Степень поражения лесного насаждения (слабая, средняя, сильная)
Рак смоляной	С	5,5	

2.5. Выборке подлежит 24,6 % деревьев (указывается общий % запаса деревьев, подлежащих рубке, от общего запаса насаждения),

в том числе:

без признаков ослабления	_____	% (причины назначения);	_____
ослабленных	_____	% (причины назначения)	_____
сильно ослабленных	_____	% (причины назначения)	_____
усыхающих	_____	% (причины назначения)	_____
свежего сухостоя	_____	%;	
свежего ветровала	_____	%;	
свежего бурелома	_____	%;	
старого сухостоя	<u>5,5</u>	%;	
старого ветровала	<u>12,1</u>	%;	
старого бурелома	<u>7,0</u>	%;	

2.6. Полнота лесного насаждения после уборки деревьев, подлежащих рубке, составит 0,6

Критич. полнота для данной категории лесн. насаж. и преобл. породы составляет 0,3

ЗАКЛЮЧЕНИЕ к инструментальному обследованию участка.

С целью предотвращения негативных процессов или снижения ущерба от их воздействия назначено:

Участковое лесничество	Урочище (дача)	Квартал	Выдел	Площадь выдела, га	Лесопатологический выдел	Площадь лесопатологического выдела, га	Вид мероприятия	Площадь мероприятия, га	Породы	Доля выбираемой древесины по запасу,	Рекомендуемый срок проведения мероприятия
1	2	3	4	5	6	7	8	9	10	11	12
Кохомское	-	32	3	7,8	-	-	УНД	7,80	С	24,6	до 01.11.2024 г.

Ведомость временной пробной площади и абрис лесного участка прилагаются (приложение 2 и 3 к Акту).

РЕКОМЕНДАЦИИ по проведению мероприятий, не относящихся к мероприятиям по предупреждению распространения вредных организмов.

- соблюдение Правил пожарной безопасности в лесах, Правил заготовки древесины

Дата проведения ЛПО 02.11.2022 г.

Дата составления документа 10.11.2022 г.

Исполнитель работ по проведению лесопатологического обследования:

Фамилия, имя и отчество (при наличии) Зайцев Алексей Николаевич

Организация Филиал ФБУ "Рослесозащита" Центр защиты леса Владимирской области"

Должность Инженер-лесопатолог 1 категории отдела ЗЛ и ГЛПМ

Подпись  Телефон 8 (4922) 53-05-61

ВРЕМЕННАЯ ПРОБНАЯ ПЛОЩАДЬ № _____

1.1. Субъект Российской Федерации _____ Ивановская область _____

Лесничество _____ ОГКУ "Ивановское лесничество" _____

Участковое лесничество _____ Кохомское _____ Урочище (дача) _____

Квартал _____ 32 _____ Выдел _____ 3 _____ Площадь выдела _____ 7,8 _____ га.

Лесопатологический выдел _____ Площадь лесопатологического выдела _____ га.

1.2. Метод перече́та:

Сплошной, ленты пере́чета, круговые площадки постоянного радиуса, реласкопические площадки
(нужное подчеркнуть)

Количество лент/площадок _____ 5 _____ шт. Размеры площадок (длина × ширина/радиус) _____ 11,3 _____ м.

Размер временной пробной площади: _____ 0,20 _____ га.

1.3. Фактическая таксационная характеристика насаждения:

Состав _____ 10С _____ возраст _____ 69 _____ лет; тип леса _____ ССЛЖ _____ полнота _____ 0,8 _____

бонитет _____ 1А _____ Запас на га _____ 351,5 _____ кубм _____ Возобновление _____ редкое, _____

1.4. Номер очага вредных организмов: _____

Тип очага вредных организмов: _____ эпизодический _____ хронический _____ (подчеркнуть)

Фаза развития очага вредных организмов: _____ начальная, _____ нарастания численности, _____
собственно вспышка, _____ кризис _____ (подчеркнуть)

1.5. Причина ослабления, повреждения насаждения и время:

воздействия сильных ветров прошлых лет, повлекшие наклон более 10°, изгиб или вывал деревьев (код 821), воздействия шквалистых и ураганных ветров прошлых лет, повлекшие слом стволов деревьев (код 822), рак смоляной (код 371).

Состояние насаждения : _____ сильно ослабленное лесное насаждение _____

Средневзвешенная категория состояния насаждения : _____ 2,85 _____

1.6. Назначенные мероприятия: _____ уборка неликвидной древесины _____

Исполнитель работ по проведению лесопатологического обследования:

Фамилия, имя и отчество (при наличии) _____ Зайцев Алексей Николаевич _____ Подпись _____ 

Дата составления документа _____ 10.11.2022 г. _____

ВЕДОМОСТЬ ПЕРЕЧЕТА ДЕРЕВЬЕВ

(для сплошного, ленточного и перечета на круговых площадках постоянного радиуса)

По насаждению:

средневзвешенная категория состояния

2,85

Ступени толщины, см	Количество деревьев по категориям состояния, шт.																Всего		
	1		2		3		4		5		5 (а,б,в)			5 (г,д,е)			шт. / куб.м	в т. ч. подлежи т рубке, %	
	Н	З	Н	З	Н	З	Н	З	Н	З	Н	З	О	Н	З	О			
1	2	3	4	5	6	7	8	9	10	11	12	13	14	15	16	17	18	19	
8																			
12					1												1 / 0,08		
16			2		2												4 / 0,68		
20	5		1		9											1	16 / 4,8	6,3	
24	1		2		9										1		13 / 6,11	7,7	
28	8		8		1										2	8	27 / 18,09	37,0	
32	3		5		4										1	3	16 / 14,56	25,0	
36	1		6		6										1	3	17 / 20,06	23,5	
40			3													1	4 / 5,92	25,0	
44																			
48																			
52																			
56																			
60																			
Итого, шт.	18		27		32										5	16	98 / 70,3	21	
Итого, куб.м	11,24		23,01		18,74										3,90	13,41	70,30	17,31	
Итого, % от запаса по насаждению	16,0		32,7		26,7										5,5	19,1	100,0	24,6	

Условные обозначения: Н - не заселено (не поражено, не повреждено), З - заселено стволовыми вредителями (поражено болезнями, повреждено огнем), О - отработано стволовыми вредителями.

Порода:

Сосна

Средневзвешенная категория состояния

2,85

Ступени толщины, см	Количество деревьев по категориям состояния, шт.																Всего		
	1		2		3		4		5		5 (а,б,в)			5 (г,д,е)			шт. / куб.м	в т. ч. подлежи т рубке, %	
	Н	З	Н	З	Н	З	Н	З	Н	З	Н	З	О	Н	З	О			
1	2	3	4	5	6	7	8	9	10	11	12	13	14	15	16	17	18	19	
8																			
12					1												1 / 0,08		
16			2		2												4 / 0,68		
20	5		1		9											1	16 / 4,8	6,3	
24	1		2		9										1		13 / 6,11	7,7	
28	8		8		1										2	8	27 / 18,09	37,0	
32	3		5		4										1	3	16 / 14,56	25,0	
36	1		6		6										1	3	17 / 20,06	23,5	
40			3													1	4 / 5,92	25,0	
44																			
48																			
52																			
56																			
60																			
Итого, шт.	18		27		32										5	16	98 / 70,3	21	
Итого, куб.м	11,24		23,01		18,74										3,90	13,41	70,30	17,31	
Итого, % от запаса по породе	16,0		32,7		26,7										5,5	19,1	100,0	24,6	

Причины назначения в рубку деревьев категорий состояния:

1

2

3

4

Порода: _____ средневзвешенная категория состояния _____

Ступени толщины, см	Количество деревьев по категориям состояния, шт.																Всего	
	1		2		3		4		5		5 (а,б,в)			5 (г,д,е)			шт. / куб.м	в т. ч. подлежи т рубке, %
	Н	З	Н	З	Н	З	Н	З	Н	З	Н	З	О	Н	З	О		
1	2	3	4	5	6	7	8	9	10	11	12	13	14	15	16	17	18	19
8																		
12																		
16																		
20																		
24																		
28																		
32																		
36																		
40																		
44																		
48																		
52																		
56																		
60																		
Итого, шт.																		
Итого, куб.м																		
Итого, % от запаса по породе																		

Причины назначения в рубку деревьев категорий состояния:

1

2

3

4

Порода: _____ средневзвешенная категория состояния _____

Ступени толщины, см	Количество деревьев по категориям состояния, шт.																Всего	
	1		2		3		4		5		5 (а,б,в)			5 (г,д,е)			шт. / куб.м	в т. ч. подлежи т рубке, %
	Н	З	Н	З	Н	З	Н	З	Н	З	Н	З	О	Н	З	О		
1	2	3	4	5	6	7	8	9	10	11	12	13	14	15	16	17	18	19
8																		
12																		
16																		
20																		
24																		
28																		
32																		
36																		
40																		
44																		
48																		
52																		
56																		
60																		
Итого, шт.																		
Итого, куб.м																		
Итого, % от запаса по породе																		

Причины назначения в рубку деревьев категорий состояния:

1

2

3

4

Порода: _____ средневзвешенная категория состояния _____

Ступени толщины, см	Количество деревьев по категориям состояния, шт.																Всего	
	1		2		3		4		5		5 (а,б,в)			5 (г,д,е)			шт. / куб.м	в т. ч. подлежи т рубке, %
	Н	З	Н	З	Н	З	Н	З	Н	З	Н	З	О	Н	З	О		
1	2	3	4	5	6	7	8	9	10	11	12	13	14	15	16	17	18	19
8																		
12																		
16																		
20																		
24																		
28																		
32																		
36																		
40																		
44																		
48																		
52																		
56																		
60																		
Итого, шт.																		
Итого, куб.м																		
Итого, % от запаса по																		

Причины назначения в рубку деревьев категорий состояния:

1

2

3

4

Порода: _____ средневзвешенная категория состояния _____

Ступени толщины, см	Количество деревьев по категориям состояния, шт.																Всего	
	1		2		3		4		5		5 (а,б,в)			5 (г,д,е)			шт. / куб.м	в т. ч. подлежи т рубке, %
	Н	З	Н	З	Н	З	Н	З	Н	З	Н	З	О	Н	З	О		
1	2	3	4	5	6	7	8	9	10	11	12	13	14	15	16	17	18	19
8																		
12																		
16																		
20																		
24																		
28																		
32																		
36																		
40																		
44																		
48																		
52																		
56																		
60																		
Итого, шт.																		
Итого, куб.м																		
Итого, % от запаса по породе																		

Причины назначения в рубку деревьев категорий состояния:

1

2

3

4

Порода: _____ средневзвешенная категория состояния _____

Ступени толщины, см	Количество деревьев по категориям состояния, шт.																Всего	
	1		2		3		4		5		5 (а,б,в)			5 (г,д,е)			шт. / куб.м	в т. ч. подлежи т рубке, %
	Н	З	Н	З	Н	З	Н	З	Н	З	Н	З	О	Н	З	О		
1	2	3	4	5	6	7	8	9	10	11	12	13	14	15	16	17	18	19
8																		
12																		
16																		
20																		
24																		
28																		
32																		
36																		
40																		
44																		
48																		
52																		
56																		
60																		
Итого, шт.																		
Итого, куб.м																		
Итого, % от запаса по породе																		

Причины назначения в рубку деревьев категорий состояния:

1

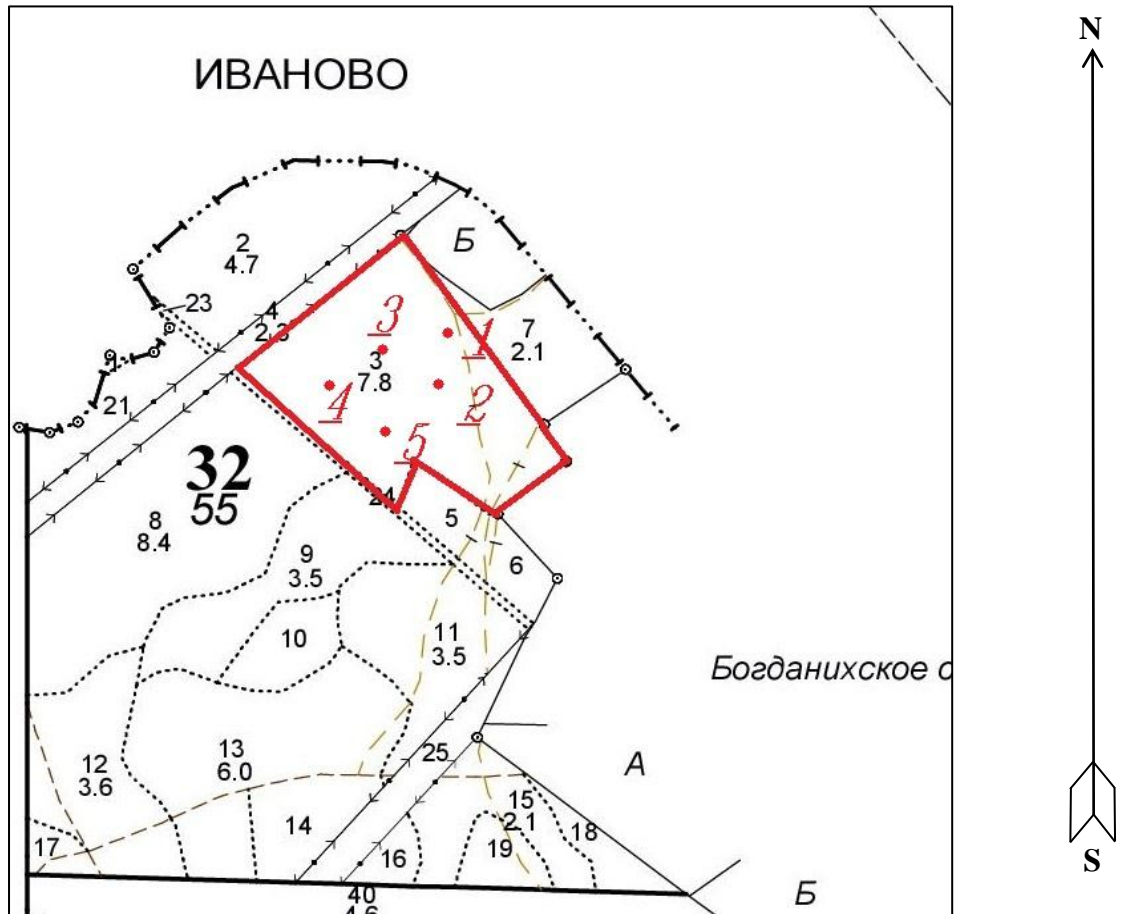
2

3

4

Абрис участка

М 1:10000



Условные обозначения: — Границы участка
• Круговые площадки

№ квартала	№ выдела	№ лесопатологического выдела	Размеры ленты (круговой площадки) перечета					Координаты начала, конца и поворотных точек лент перечета/центров круговых площадок перечета	
			№ ленты (площадки)	длина, м	ширина, м	радиус, м	площадь, м		
32	3		1			11,3	0,04	N56°955490	E41°020429
			2			11,3	0,04	N56°955000	E41°020136
			3			11,3	0,04	N56°955239	E41°019295
			4			11,3	0,04	N56°955199	E41°018092
			5			11,3	0,04	N56°954656	E41°018904

Пространственное размещение лесопатологических выделов
(включается в Акт при выделении лесопатологических выделов, для указания пространственного расположения поврежденных и погибших насаждений)

Номера точек	Координаты	Длина, м
--------------	------------	----------

Исполнитель работ по проведению лесопатологического обследования:

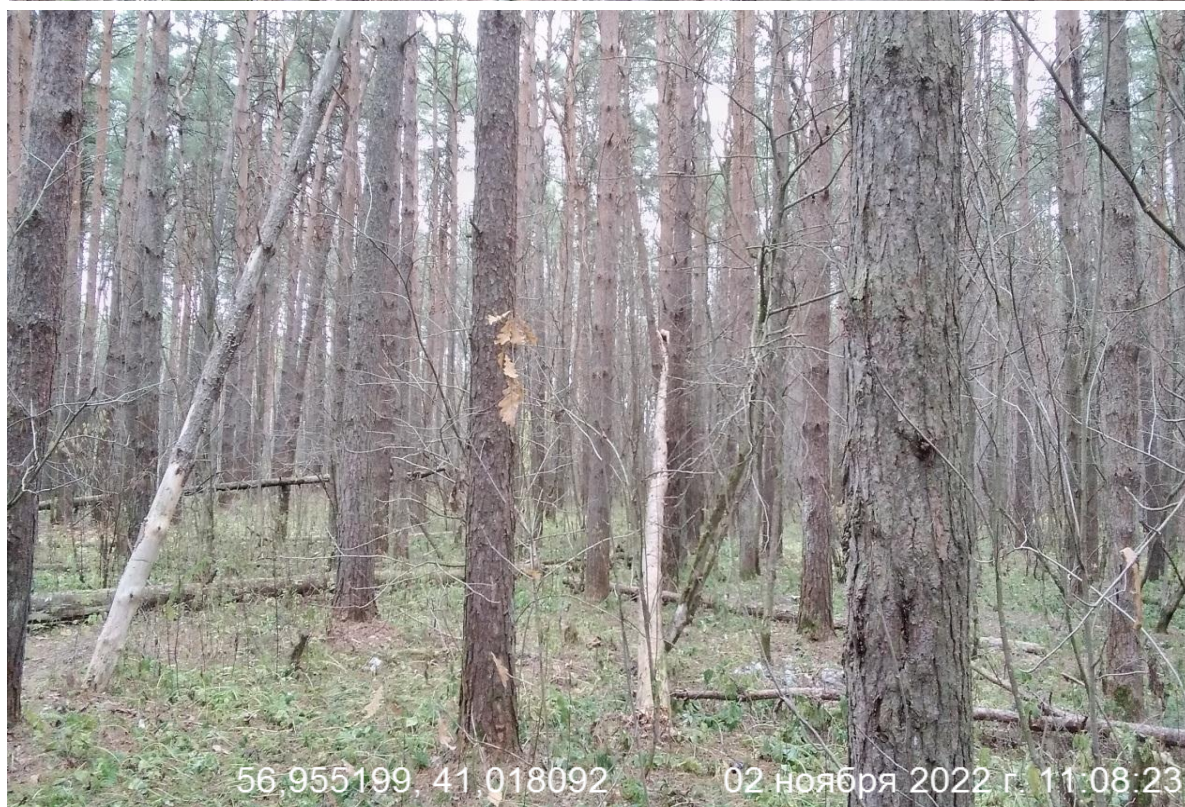
Фамилия, имя и отчество (при наличии)

Зайцев Алексей Николаевич

Подпись

Дата составления документа 10.11.2022 г.

Фотофиксация лесных насаждений

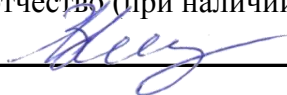


Исполнитель работ по проведению лесопатологического обследования:

Фамилия, имя и отчество (при наличии)

Зайцев Алексей Николаевич

Подпись



Дата составления документа

10.11.2022 г.

Кохомское участковое лесничество												Категория лесов ЛЕСОПАРКОВЫЕ ЗОНЫ					Квартал 32								
№	Площадь	Состав	Подрост	по	Я	Вы-	Эле-	Воз-	Вы-	Ди-	Кл-	Гр-	Бо-	Тип	Полн-	Запас	сырораст.	Кл-	Запас	на	выделе,	дес.М3			
вы-	шадь,	длесок	покров,	поч:	со-	мент:				ас:	уп:			Леса	ота	леса,	дес. М3	ас:							
де-	ва,	рельеф,	особенн:	Р:	та	ра	со-	ам:	с	па:	ни:			лес	Сумм:	на	общий:	в	т.ч:	с	су-	ре-	еди-	захламен.	Хозяйственные
ла	га	ости	выдела.	Отмет:	ле-									ТЛУ	а	пл:		по	то:	стоя:	дин	ные		мероприятия	
		ка	о	порослевом	У:	я-	са	ст	та	ет:	во:	во:	те:		оша-	1	на	сос-	ва:		дер.	общий:	лик-		
		происх.	Наимен.	кат:	ру-					р	ас:	ас:	т		дей		тав-	рн:	(ста						
		ег.	незалес.	земель:	С:	са-				р	ас:	ас:	т		сече:	га	выдел:	ляю-	ос:	ро-	ест.		вида:		
		Хар.	лесных	культур						та:	та:				ний		шим	ти:	го)	воз.					
		Кадастров.	оценка																						
1	2	3	4	5	6	7	8	9	10	11	12	13	14	15	16	17	18	19	20	21	22	23	24		
1	,1	БОЛОТО ВЕРХОВОЕ, СФАГНОВОЕ, зарастание 20% ИВА КУСТАРН. САМОВОЛЬНАЯ ПОСТРОЙКА																							
2	4,7	фонд выборочных рубок лесные культуры 10С	1	24	С	69	24	26	4	2	1	ССЛЖ С3	0,8	34	160	160	1								
		подлесок: Р БЗН МЛ ГУСТОЙ культуры-48 г., состояние ХОРОШИЕ повреждение ФИТОВРЕДИТЕЛИ, СОСНА, СЛАБАЯ ПОВРЕЖДЕННОСТЬ, РАК-СЕРЯНКА																							
3	7,8	фонд выборочных рубок лесные культуры 10С	1	26	С	69	26	28	4	2	1А	ССЛЖ С3	0,8	37	289	289	1								
		подлесок: Р МЛ БЗН ГУСТОЙ культуры-48 г., состояние ХОРОШИЕ повреждение ФИТОВРЕДИТЕЛИ, СОСНА, СЛАБАЯ ПОВРЕЖДЕННОСТЬ, РАК-СЕРЯНКА																							
4	2,3	ЛИНИЯ ЭЛЕКТРОПЕРЕДАЧ ширина 35,0 м, протяженность 0,7 км, ЧИСТАЯ																							
5	,8	фонд выборочных рубок 100С+С+В	1	22	ОС	45	22	20	5	3	1	ССЛЖ С3	0,6	20	16	16	1								
		подлесок: ИВК ГУСТОЙ ПОЛНОТА НЕРАВНОМЕРНАЯ, ТЛУ ВАРЬИРУЕТ, ТИП ЛЕСА ВАРЬИРУЕТ																							
6	,7	фонд выборочных рубок лесные культуры 10С+В	1	28	С	71	28	28	4	2	1А	ССЛЖ С3	0,7	35	25	25	1								
		подлесок: Р КРЛ ЯБ ГУСТОЙ культуры-46 г., состояние ХОРОШИЕ повреждение ФИТОВРЕДИТЕЛИ, СОСНА, СЛАБАЯ ПОВРЕЖДЕННОСТЬ, РАК-СЕРЯНКА																							
7	2,1	фонд выборочных рубок лесные культуры 10С	1	28	С	69	28	28	4	2	1А	ССЛЖ	0,8	40	84	84	1								